

Ndertim I Zyrove te Administrates te Drejtore Rajonale te OSHEE, Durres



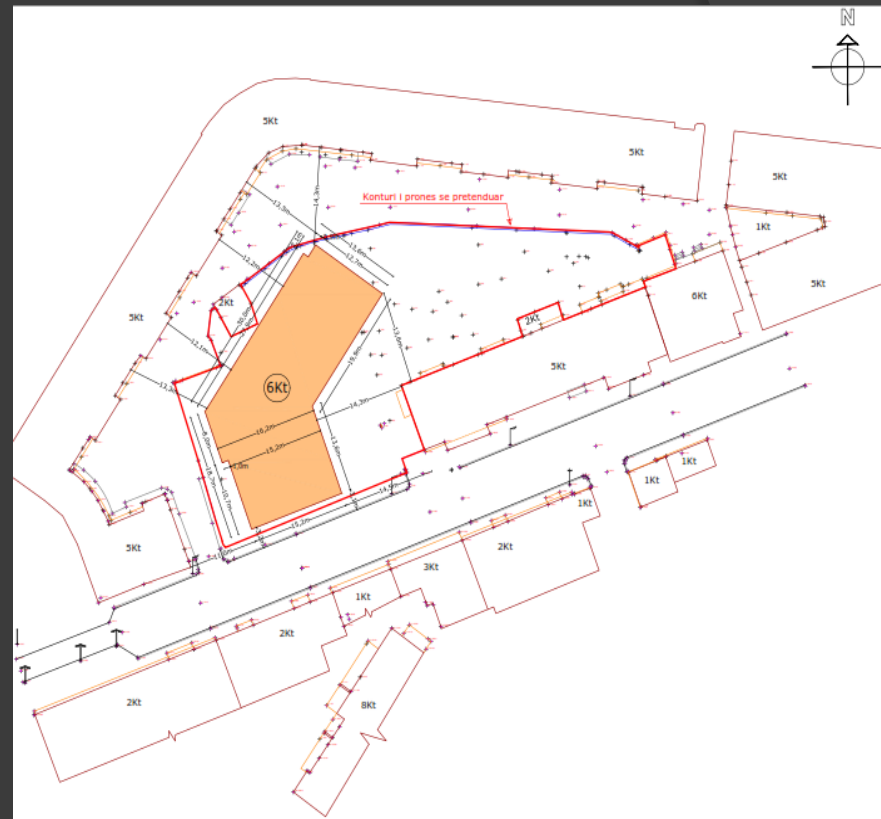
“ERALD-G” SH.P.K

TE PERGJITHSHME

- Projekti konsiston ne ndertimin e objektit te ri 6 KT, sipas normativave të projektimit për godina me funksion administrativ.
- Adresa e sakte e objektit qe do te ndertohej : Rruga "Kristaq RAMA" ,Njësia Bashkiake Nr.2, Durres.
- Objektet, me destinacionin aktual zyra, oficinë, garazhe të cilët do të prishen, përbëhen nga disa ndërtesa 1 dhe 2 katëshe të vendosura përbri njëra-tjetrës.
- Afati I ndertimit sipas grafikut te punimeve eshte parashikuar 18 muaj qe nga data e lidhjes se kontrates me subjektin ndertues.
- **Vlera e objektit:**

Vlera me tvsh: 262,994,790 leke

PLANVENDOSJA



QELIME DHE OBJEKTIVA

- Qellimi kryesor i projektit është ndertimi i ambjenteve të reja për zhvillimin e aktiviteteve dhe shërbimeve të institucionit sipas standarteve bashkëkohore dhe legjislativioneve në fuqi.
- Godina duhet të përballojë një kapacitet në total prej rreth 150 punonjës, me një perspektivë rritje edhe me 40 të tjera si dhe një volum ditor pritje dhe shërbimi kundrejt rreth 70 personash.
- Përparësi e madhe do të jepet krijimit të hapësirave komode, qarkullimit të lirë dhe pa pengesa, duke rritur efikasitetin e individëve në punë dhe cilësinë e marrjes së shërbimit dhe të pritjes.

INFRASTRUKTURA EKZISTUESE

- Aktualisht ne parcelen ekzistuese ne pronesi te OSHEE ndodhen disa godina 1 dhe 2 kateshe te vendosura perbri njera tjetres ne te cilat zhvillohen aktivitetet e perditshme.
- Keto ndertesa jane parashikuar te prishen per shkak se jane jashte standarteve dhe tejet te amortizuara si nga ana strukturore ashtu edhe nga ana arkitektonike dhe funksionale.
- Objekti i ri eshte projektuar duke marre ne konsiderate planet zhvilluese te qytetit te Durresit dhe duke respektuar kushtet teknike te projektimit ne fuqi.
- Objekti i ri ka arkitekturë bashkëkohore, pra me një stil modern arkitektonik në mënyrë që ti përshtatet sa më mirë funksionit që ka, kërkesave estetike e cilësore të kohës dhe zonës ku ndodhet. Ai eshte pozicionuar natyrshëm duke krijuar një lidhje unikale me zonen.
- Do te stimulohet keshtu edhe krijimi i nje hapesire te re per qytetin, duke lidhur rrugen kryesore me kalimet per kembesore, si dhe duke krijuar nje atraksion interesant per syrin e njeriut.

PROJEKTI I PROPOZUAR

- Struktura qe do te ndertohet do te kete funksion administrativ
- Eshte parashikuar perdorimi i teknologjive moderne te ndertimit si dhe materiale cilësore, estetike e funksionale.

- Treguesit e zhvillimit :

• Siperfaqja e truallit	1788.46
• Siperfaqja e gjurmes se objektit	588.5 m ²
• Koeficienti i shfrytezimit	32.9%
• Siperfaqe totale ndertim mbi toke	3531 m ²
• Intensiteti i ndertimit	1.97
• Nr.i kateve mbi toke	6 kate
• Lartesia maksimale	23 m

PUNIMET E PARASHIKUARA

○ Punime Arkitektonike

- Veshje fasade pjesisht me xham struktural
- Veshje fasade pjesisht me elemente metalike dekorative
- Tavan i varur me pllaka gipsi
- Punime per sistemimin e jashtem me siperfaqe te gjelbra e trotuare

○ Punime Elektrike

- Instalimet elektrike, ndriçim dhe priza
- Sistem i mbrojtjes kundra zjarrit
- Instalime kompjuterike, citofonise, telefonise
- Instalime te sistemit te sigurise se monitorimit me kamera
- Instalimet e sistemit rrufeprites, tokezime
- Instalimet elektrike per ndriçim sheshi dhe rrethimi
- Instalimet elektrike te sistemeve mekanike
- Furnizimi me energji elektrike dhe kabell interneti

○ Punime Mekanike

- Furnizim me uje, shkarkimi i ujrave
- Sistem ngrohje, kondicionim e ventilim

NDIKIMI NE MJEDIS

- Ndertimi do te behet sipas nje projekti bashkekohor dhe qe ne fazen e projekt idese eshte konsideruar qe do te zbus ndikimet mjedisore .

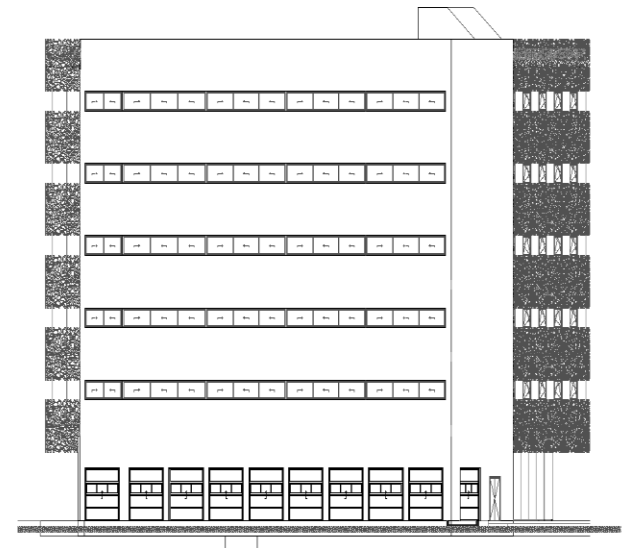
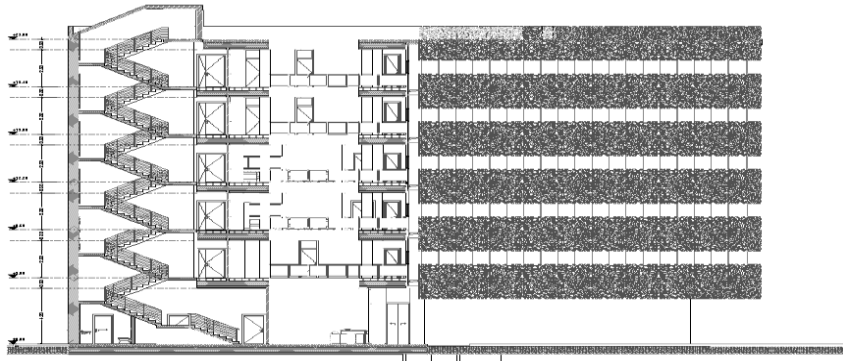
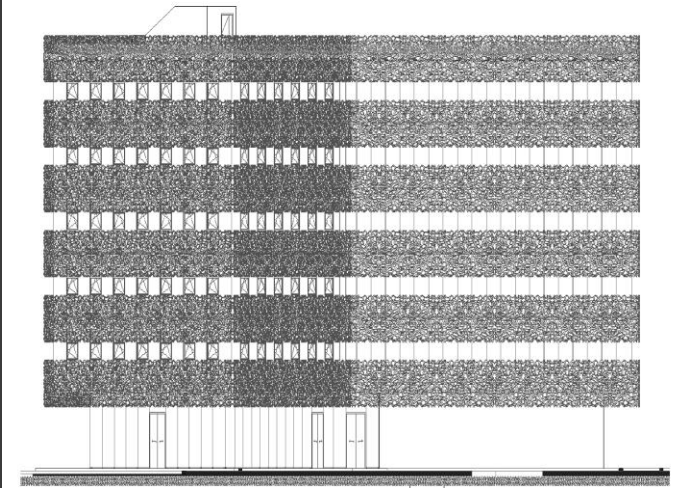
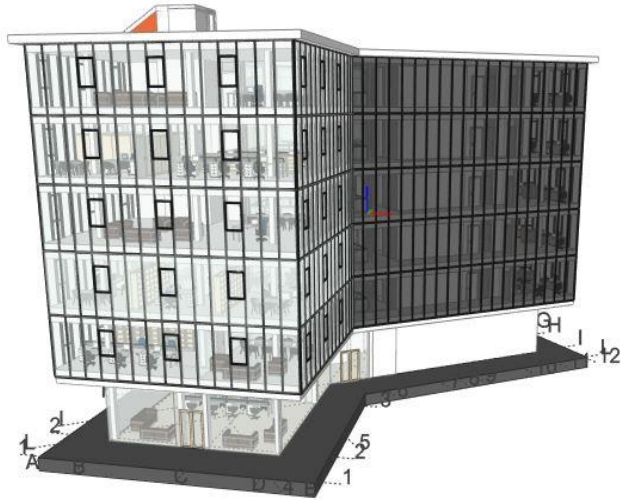
Per minimizimin e ndikimeve negative mjedisore do te merren masat e duhura :

- Të evitohet në maksimum rrjedhja e vajrave nga automjetet dhe mjetet e ndërtimit (ekskava tore, fadroma, vinca, betoniera, etj.)
- Të shtrohen me beton sipërfaqet e pastrimit të automjeteve, ato të ndrimit të vajit të tyre si dhe sipërfaqet e stokimit të substancave të tjera ndotese.
- Bitumi, bojrat dhe lendet e tjera toksike të përdoren me kujdes, për të mos ndotur tokën dhe ujrat.
- Marrja e masave për parandalimin e rreshqitjeve të dheut, shpateve apo erozionit gjatë fazes së ndërtimit.
- Çdo automjetet dhe pajisje të përdorur gjatë ndërtimit do të mirëmbahet dhe të inspektohet rregullisht për rrjedhjet e karburantit, lubrifikantët dhe vaji, dhe pajisjet e duhura do të jenë në dispozicion në kantier për të eliminuar derdhjet të vogla.
- Shkarkimet nga çdo mjet apo pas largjes së gomave do të mbledhen dhe riciklohen kur është e mundur dhe jo të shkarkohen në tokë;
- Ngarkimin e materialit të gërmuar nëpër kamionë apo largimin e këtij materiali dhe depoziti min e tij në vendet e autorizuara nga njesia vendore.
- Në raste të tjera, nëse miratohet nga supervizori materialet e gërmuara mund të përdoren për mbushje të ndryshme.

PAMJE 3D



PAMJE, PRERJE



JU FALEMINDERIT !