



**REPUBLIKA E SHQIPËRISË
BASHKIA KRUIJË**

RAPORTI ARKITEKTONIK

**“Ndërtim godine e re 2 kt+ palester, shkolla
9 Vjeçare Mazhë e Vogël, Nj.A Bubq,
Bashkia Krujë”**

PROJEKT ZBATIM



2020

ANALIZA E GJENDJES EKZISTUESE

Vendndodhja: Shkolla e marre ne studim ndodhet ne fshatin Mazhë e Vogël, NJ.A Bubq, Bashkia Kruje.

GJENDJA EKZISTUESE

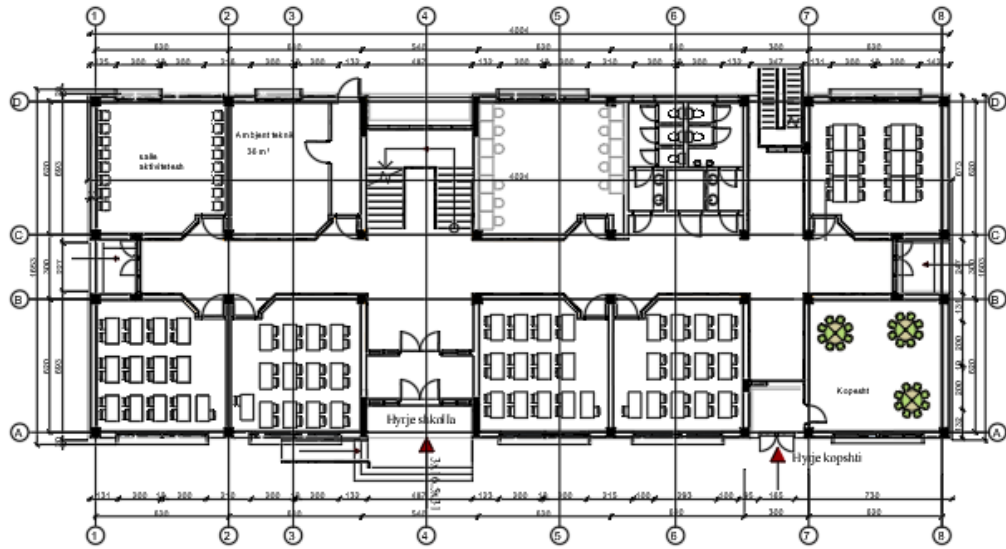
Pas termetit te dates 26.11.2019, nga inspektimet ne terren, u konstatuan demtime te renda ne konstruksionin e nderteses. Aftesia mbajtese e struktures eshte ulur ndjeshem duke rritur akoma me shume rrezikun e shembjes se saj ne raste te aktiviteteve sizmike ne te ardhmen apo edhe nga faktore te ndryshem. Kjo gje e ben te pamundur vazhdimin e aktiviteteve ne kete ndertese dhe funksionimin normal te saj.

PROPOZIMI

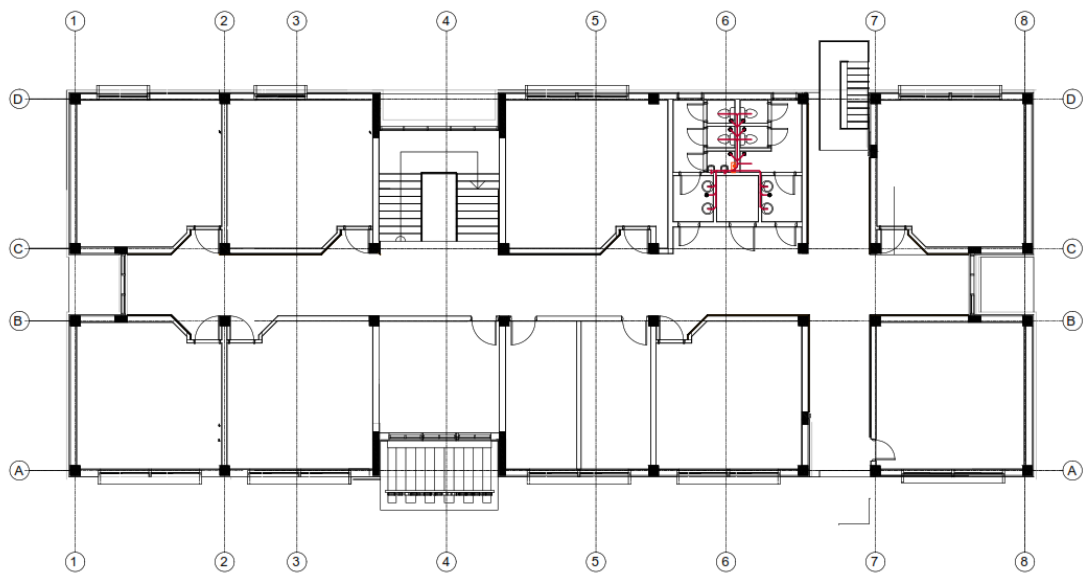
Pas konsultimeve dhe krahasimeve te varianteve te ndryshme nga ana e eksperteve tane dhe autoritetit kontraktor, u arrit ne konkluzionin qe zgjidhja me e mire eshte prishja e godines ekzistuese dhe ndertimi i nje godine te re. Kjo godine do te plotesoje te gjitha standartet e projektimit dhe rekomandimet qe jane ne fuqi ne Republiken e Shqiperise. Gjithashtu pjese e projektit do te jete edhe ndertimi i nje palestere te re.

Pasi u bë rilevimi topografik, u morën në konsideratë të gjitha situacionet dhe u moren masat per llogaritjen e objektit te ri. Nga ana fizike sheshi per nderhyrje ka nje relief jo te sheshte dhe nje forme gjeometrike te rregullt.

PLANIMETRIA E PROPOZUAR PER KATIN PERDHE



PLANIMETRIA E PROPOZUAR PER KATIN E PARE







Ambientet sanitare

Eshte menduar te sigurohet ujë i vazhdueshëm dhe i ngrohtë në lavamanë, për kete arsye eshte pare mundesia e realizimit te rrjetit te nevojshem hidraulik te cilat detajohen se tepermi edhe te projekti sanitar.

Fasadat

Fasades perbehet nga elemente dekorative.
Ngjyrat e fasadës jane te harmonizuara.

Dyer, dritare dhe mobilimi

Dyert do te jene tamburato ne material druri dhe te pajisura me kase druri. Ne dyer per te mundesuar ndiqimin e korridorit duhet te parashikohen siperfaqe transparente. Dyert e nyjeve hidrosanitareve do te jene duralumin.

Persa i perket dritareve do të jenë duralumini të cilësisë së lartë me hapje me rrotullim dopio-xham.

Suvatimet dhe veshja e mureve te jashtme

Objekti do të suvatohet nga brenda dhe jashtë.

Te gjitha dritaret e ambienteve jane parashikuar me dopio xham per efekt termoizolimi.

Projekti parashikon nje nje mbrojtje te mire kundra zjarrit si ne aspektin e specifikimeve te materialeve te perdorura ashtu edhe ne aspektin e evakuimit dhe masave qe perdoren per fikjen e zjarrit.

**RAPORTI TEKNIK
U PERGATIT NGA STAFI "ERALD-G"**

Ing. Gezim ISLAMI